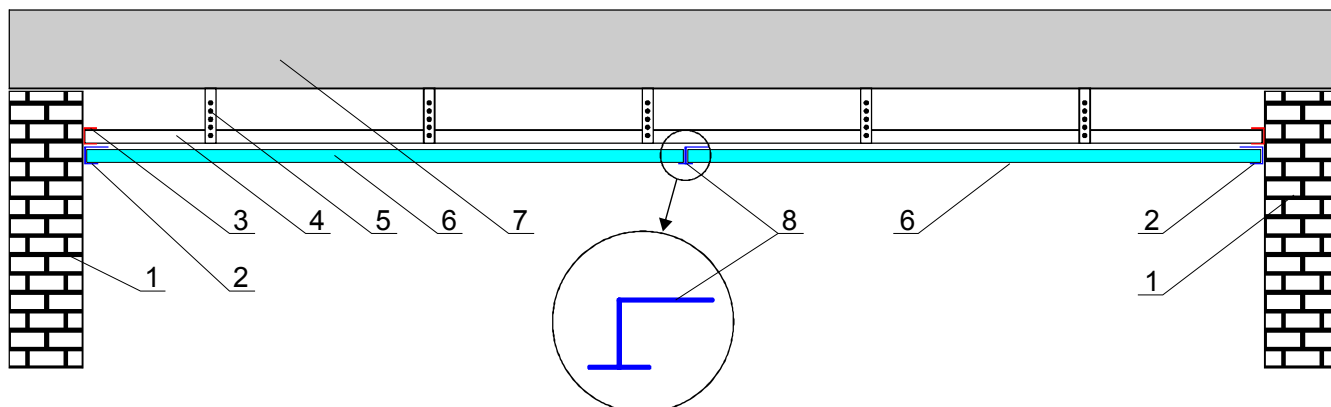


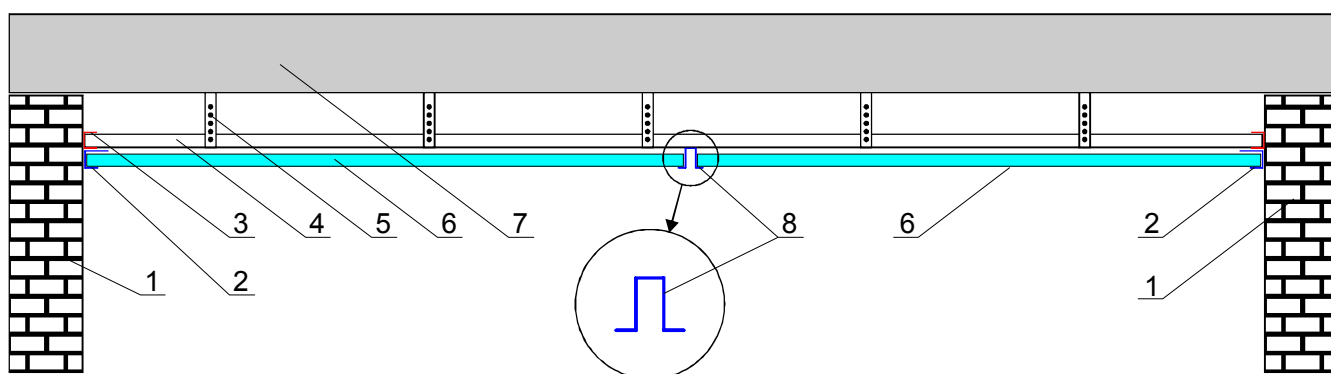
## Схема монтажа звукопоглощающих панелей АкустовЪ-ПАП на потолок

А. Вариант монтажа панелей на потолок с откосом (наличие дополнительного каркаса из п-образных оцинкованных профилей (ПП и ППН)). Данный вариант монтажа не предполагает быстрый съем панелей.



- |   |   |
|---|---|
| 1 - стена   | 5 - прямой подвес (перф. оцинк. лента)    |
| 2 - профиль г-образный "потолочный"   | 6 - панели АкустовЪ-ПАП                   |
| 3 - профиль направляющий (ППН)  | 7 - перекрытие потолка                    |
| 4 - профиль оцинкованный п-образный (ПС 50x50, система ТИГИ-КНАУФ, устанавливается с шагом 600мм) | 8 - профиль ч-образный потолочный "кобра" |

Б. Вариант монтажа панелей на потолок с откосом (наличие дополнительного каркаса из п-образных оцинкованных профилей (ПП и ППН)). Данный вариант монтажа предполагает возможность съем панелей.



- |   |  |
|---|--|
| 1 - стена   | 5 - прямой подвес (перф. оцинк. лента) |
| 2 - профиль г-образный "потолочный"   | 6 - панели АкустовЪ-ПАП                |
| 3 - профиль направляющий (ППН)  | 7 - перекрытие потолка                 |
| 4 - профиль оцинкованный п-образный (ПС 50x50, система ТИГИ-КНАУФ, устанавливается с шагом 600мм) | 8 - потолочный омега-профиль           |