

Схема монтажа звукопоглощающих панелей АкустовЪ-ПАП

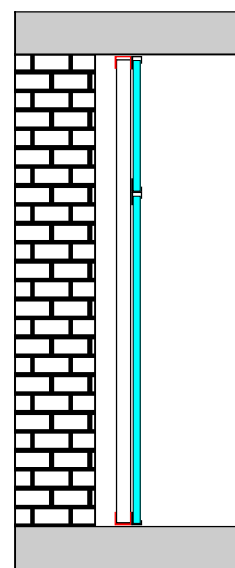
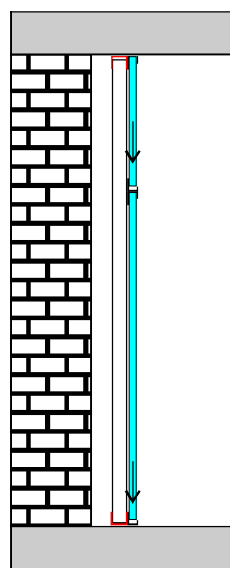
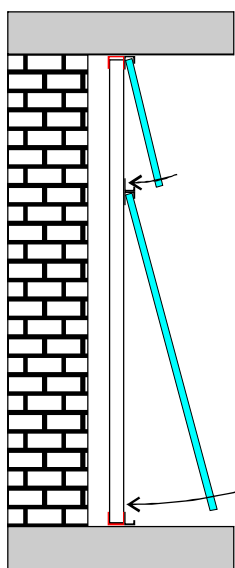
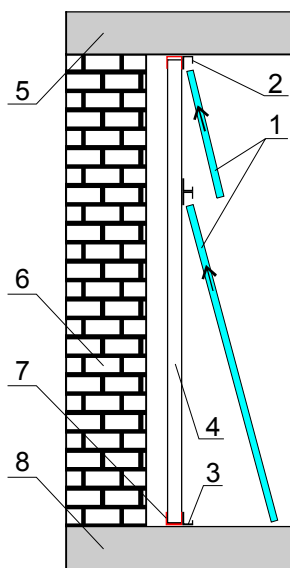
А. Вариант вертикального монтажа с отсосом от стены (наличие дополнительного каркаса из п-образных оцинкованных профилей (ПС и ПН)). Данный вариант монтажа предполагает простой съём панелей.

Этап №1
(заведение верхних торцов панелей)

Этап №2
(заведение нижних торцов панелей)

Этап №3
(перемещение панелей строго вниз)

Этап №4
(панели смонтированы)



1 - панели АкустовЪ-ПАП
 2 - профиль г-образный "верхний"
 3 - профиль п-образный "нижний"
 4 - профиль оцинкованный п-образный (ПС 50x50, система ТИГИ-КНАУФ, устанавливается с шагом 600мм)

5 - перекрытие потолка
 6 - стена
 7 - профиль оцинкованный направляющий (ПН 50x40, ТИГИ-КНАУФ)
 8 - перекрытие пола

Размеры панели АкустовЪ-ПАП

